

Wesentliche Anlegerinformationen



FUND MANAGEMENT AG

Gegenstand dieses Dokuments sind wesentliche Informationen für den Anleger über diesen Fonds. Es handelt sich nicht um Werbematerial. Diese Informationen sind gesetzlich vorgeschrieben, um Ihnen die Wesensart dieses Fonds und die Risiken einer Anlage in ihn zu erläutern. Wir raten Ihnen zur Lektüre dieses Dokuments, so dass Sie eine fundierte Anlageentscheidung treffen können.

SafePort Gold & Silver Mining Fund

Valor: 2032571

ISIN: LI0020325713

Verwaltungsgesellschaft: CAIAC Fund Management AG

Ziele und Anlagepolitik

Das Anlageziel des SafePort Gold & Silver Mining Fund besteht hauptsächlich darin, langfristig einen substantiellen realen Wertzuwachs zu erwirtschaften.

Dazu investiert der Fonds weltweit in Aktien und Beteiligungen von Gesellschaften, die sich der Suche, Gewinnung und/oder Verarbeitung von Edelmetallen widmen. Insbesondere sind dies Minengesellschaften, die Gold und Silber fördern und explorieren. Zudem kann der Fonds auch höchstens 10% seines Vermögens in andere OGAWs oder an anderen mit einem OGAW vergleichbaren Organismen für gemeinsame Anlagen, die eine ähnliche Anlagepolitik verfolgen, investieren und ist daher als UCITS Zielfonds geeignet. Derivative Finanzinstrumente können aktiv zu Absicherungs- und Anlagezwecken eingesetzt werden. Eine angemessene Diversifikation wird angestrebt.

Das Vermögen des Fonds wird nach dem Grundsatz der Risikostreuung in Wertpapiere und andere Anlagen investiert.

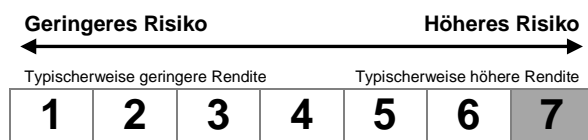
Dieser Fonds eignet sich für Anleger mit einem langfristigen Anlagehorizont, die in ein diversifiziertes Portfolio von Beteiligungspapieren und -wertrechten von Unternehmen, welche in der Edelmetallgewinnung und -verarbeitung tätig sind, investieren wollen

Die Währung des Fonds ist EUR. Die Erträge und Kursgewinne werden nicht ausgeschüttet, sie werden im Fonds wieder angelegt.

Die Anleger können von der Verwaltungsgesellschaft wöchentlich die Rücknahme der Anteile verlangen.

Der Fonds ist unter Umständen für Anleger nicht geeignet, die ihr Geld innerhalb eines Zeitraumes von weniger als sieben Jahren aus dem Fonds wieder zurückziehen wollen.

Risiko- und Ertragsprofil



Diese Berechnung des Risiko- und Ertragsprofils beruht auf historischen Daten; eine Vorhersage künftiger Entwicklungen ist damit nicht möglich. Die Einstufung des Fonds kann sich künftig ändern und stellt keine Garantie dar. Auch ein Fonds, der in Kategorie 1 eingestuft wird, stellt keine völlig risikolose Anlage dar.

Der Fonds ist in der Kategorie 7 eingestuft, weil sein Anteilspreis typischerweise sehr stark schwankt und deshalb sowohl Verlustrisiken wie Gewinnchancen sehr hoch sind.

Folgende Risiken haben auf die Einstufung keinen unmittelbaren Einfluss, können aber trotzdem für den Fonds von Bedeutung sein:

- **Kreditrisiken:** Der Fonds kann einen Teil seines Vermögens in Anleihen anlegen. Deren Aussteller können unter Umständen zahlungsunfähig werden, was zu einem Teil oder Totalverlust führen kann.
- **Liquiditätsrisiken:** Der Fonds kann einen Teil seines Vermögens in Finanzinstrumenten anlegen, die unter bestimmten Umständen ein relativ niedriges Liquiditätsniveau erreichen können was sich auf die Liquidität des Fonds auswirken kann.
- **Operationelle Risiken:** Der Fonds kann Opfer von Betrug oder anderen kriminellen Handlungen werden. Er kann Verluste durch Missverständnisse oder Fehler von Mitarbeitern der Verwaltungsgesellschaft oder Dritter erleiden oder durch äussere Einflüsse wie z.B. Naturkatastrophen geschädigt werden.

Eine ausführliche Darstellung der Risiken und weitere Risikohinweise finden sich im Abschnitt Risiken des Prospekts.

Kosten

Aus den Gebühren und sonstigen Kosten werden die laufende Verwaltung und Verwahrung des Fondsvermögens sowie die Vermarktung und der Vertrieb der Fondsanteile finanziert. Anfallende Kosten verringern die Ertragschancen des Anlegers.

Einmalige Kosten vor und nach der Anlage:

Ausgabeaufschlag Max. 6.5 % möglich
(zugunsten Vertrieb)

Rücknahmeabschlag Keine

Dabei handelt es sich um den Höchstbetrag, der von Ihrer Anlage vor der Anlage / vor der Auszahlung Ihrer Rendite abgezogen wird.

Kosten, die vom Fonds im Laufe eines Jahres abgezogen werden:

Laufende Kosten 3.19 % p.a.

Kosten, die der Fonds unter bestimmten Umständen zu tragen hat:

An die Wertentwicklung des Fonds gebundene Gebühren Ja
mit High Watermark

15% des Betrages, um den der Anteilwert an einem Bewertungstag den Höchststand des Anteilwertes an sämtlichen vorangegangenen Bewertungstagen überschreitet (High Watermark).

Im letzten Geschäftsjahr ist eine Performance in Höhe von 0 % angefallen.

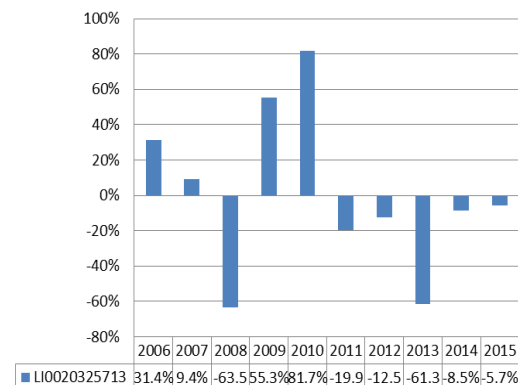
Den aktuell für Sie gültigen Ausgabeaufschlag können Sie bei der für Sie zuständigen Stelle oder bei Ihrem Finanzberater erfragen.

Die hier angegebenen **laufenden Kosten** fielen im letzten Geschäftsjahr des Fonds an, das am 31. Dezember 2015 endete. Sie können von Jahr zu Jahr schwanken. Die laufenden Kosten beinhalten keine:

- an die Wertentwicklung des Fonds gebundenen Gebühren (Performance Fee)
- Portfolio Transaktionskosten (ausgenommen Ausgabeaufschläge und Rücknahmeabschläge, welche durch den Fonds für den Kauf oder Verkauf anderer Organismen für gemeinsame Anlagen in Wertpapiere getragen werden)

Der Jahresbericht des Fonds enthält Einzelheiten zu den genauen berechneten Kosten.

Bisherige Wertentwicklung



Der SafePort Gold & Silver Mining Fund wurde am 01. März 2005 aufgelegt (liberiert).

Diese Grafik zeigt die historische Wertentwicklung in EUR. Die historische Wertentwicklung eines Anteils ist keine Garantie für die laufende und zukünftige Entwicklung.

Der Wert eines Anteils kann jederzeit steigen oder fallen. In der hier gezeigten Wertentwicklung sind die Ausgabeaufschläge und Rücknahmeabschläge nicht berücksichtigt.

Der Fonds hat am 16. Februar 2005 von der FMA die Bewilligung erhalten.

Praktische Informationen

Die Verwahrstelle des Fonds ist die NEUE BANK AG, Marktgass 20, FL-9490 Vaduz.

Den Prospekt und die aktuellen Berichte, die aktuellen Anteilspreise sowie weitere Informationen zum Fonds, finden Sie kostenlos in deutscher Sprache auf der Webseite des LAFV Liechtensteinischen Anlagefondsverband www.lafv.li und können kostenlos bei der CAIAC Fund Management AG angefordert werden.

Der Fonds unterliegt dem Liechtensteinischen Steuergesetz. Dies kann Auswirkungen darauf haben, wie Sie bzgl. Ihrer Einkünfte aus dem Fonds besteuert werden.

Die CAIAC Fund Management AG kann lediglich auf der Grundlage einer in diesem Dokument enthaltenen Erklärung haftbar gemacht werden, die irreführend, unrichtig oder nicht mit den einschlägigen Teilen des UCITS-Prospekts vereinbar ist.

Informationen zur aktuellen Vergütungspolitik der Verwaltungsgesellschaft sind unter www.caiac.li veröffentlicht. Hierzu zählen eine Beschreibung der Berechnungsmethoden für Vergütungen und sonstige Zuwendungen an den bestimmte Kategorien von Angestellten sowie die Identität der für die Zuteilung der Vergütung und sonstigen Zuwendungen zuständigen Personen. Auf Wunsch des Anlegers werden ihm die Informationen von der Verwaltungsgesellschaft ebenfalls in Papierform kostenlos zur Verfügung gestellt.

Dieser Fonds ist im Fürstentum Liechtenstein zugelassen und wird durch die Finanzmarktaufsicht Liechtenstein (FMA) reguliert.

Diese wesentlichen Informationen für den Anleger sind zutreffend und entsprechen dem Stand vom **7. Dezember 2016**.

Zudem wird darauf hingewiesen, dass das Nettovermögen des Fonds eine erhöhte Volatilität aufweist. Erhöhte Volatilität bedeutet in diesem Zusammenhang, dass der Synthetische Risiko- und Ertragsindikator (SRRI) in Bezug auf den Fonds mindestens die Stufe 6 aufweist.